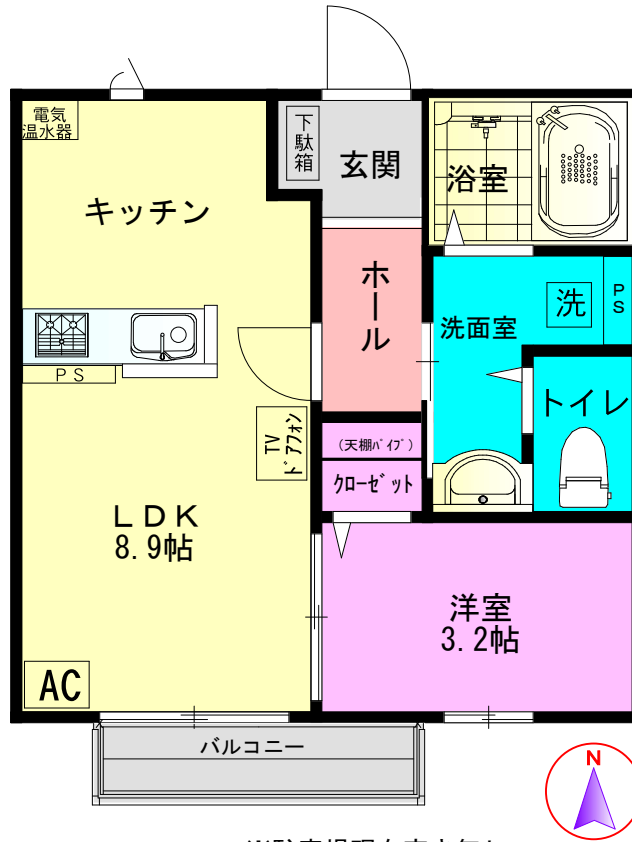
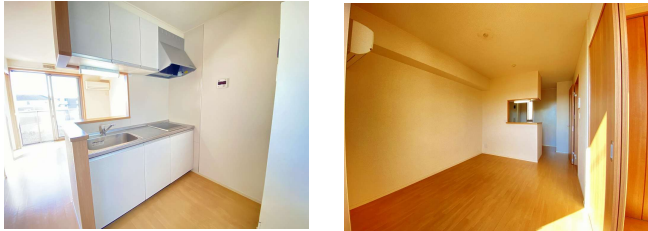


貸アパート 相模大塚駅

主要採光面：南
角部屋、シューズボックス、エアコン、浴室換気乾燥機
洗髪洗面化粧台、システムキッチン、2口IHコンロ（1口ラジエントヒーター）
カウンターキッチン、クローゼット、室内洗濯機置場、温水洗浄便座
室内物干し、モニターインターフォン、シャッター
オール電化、駐車場、駐輪場 ☆パナソニックホームズ
施工のオール電化物件

サンパティーク桜森A 202



※駐車場現在空き無し

※月極駐車場詳細
6,600円/月 礼0敷0
仲手1.1(税込)
初回保証料6,600円
保証会社加入必須
更新手数料5,500円/1年

物件種目	貸アパート
最寄駅	相模大塚駅
間取タイプ	1LDK
賃料	67,000 円
賃貸条件	礼金0ヶ月 敷金1ヶ月

物件所在地	〒242-0028 神奈川県大和市桜森2丁目25-10		
交通	相鉄本線 相模大塚駅 徒歩5分		
建物	建物名	サンパティーク桜森A 202	
	構造・規模	軽量鉄骨造2階建4世帯	
	使用部分面積	31.47㎡	
	間取内訳	LDK8.9 洋3.2	
築年月	2014年(平成26年)3月築	契約期間	2年
管理費等	3,500円		
駐車場	現在空き無し (敷地内に有り6,600円/月 別途月極契約)		
保険	当社指定の保険21,500円/2年間		
保証会社	利用必須：初回 賃料等総額の50%		
	月々：賃料等総額の2%		
鍵交換手数料	22,000円(税込)	仲介手数料	1.1ヶ月(税込)
更新料	新賃料の1ヶ月分		
現況	空室		
入居日	即入居可能		
備考	連帯保証人不要 安心入居サポート加入必須：1,210円(税込)/月 退去時クリーニング費用：41,800円 退去時エアコンクリーニング費用：13,200円		

この図面は物件情報の一部を抜粋しております(現況優先)
付帯条件や別途料金が発生する場合がありますのでご確認ください



神奈川県知事免許(14)第7908号
株式会社 山口不動産
<https://www.yamaguchi-re.co.jp>

〒242-0016
神奈川県大和市大和南二丁目2番20号
TEL046-261-2222 FAX046-261-0880

営業時間：10：00～18：00 定休日：毎週水曜日、祝日、第1第2日曜日、第3第4火曜日

取引態様：専任媒介
手数料：借主100%
客付100%

情報公開日：2026.04.20