

貸アパート 大和駅

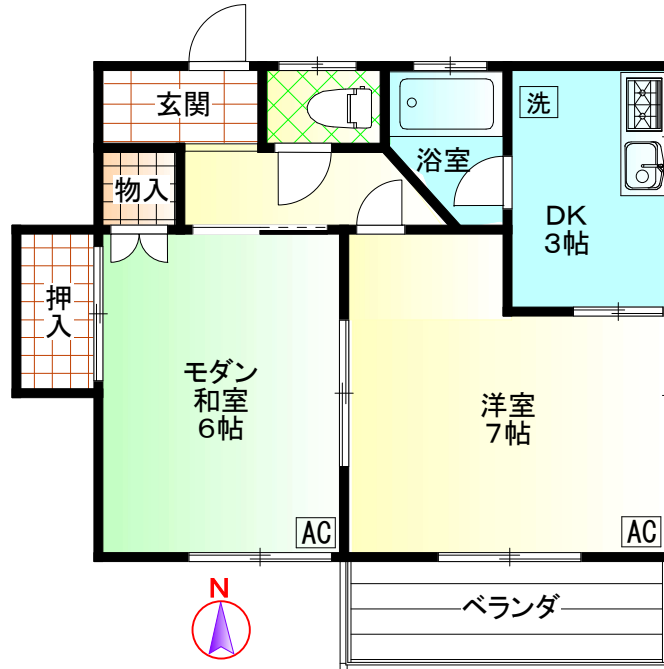
すずき荘 5号

主要採光面：南 東南角部屋 プロパンガス（エネサンス関東）
バストイレ別、室内洗濯機置場、
ガスコンロ設置可、エアコン（洋室）、給湯、バルコニー

残置物：エアコン（モダン和室）、ウォシュレット
ガスコンロ、照明（モダン和室、DK）

J:COM

BS無料/CS6ch無料
NET320M高性能無線無料



※月極駐車場詳細
12,000円/月 礼0敷0
仲手1.1(税込)
初回保証料12,000円
保証会社加入必須
更新手数料5,500円/1年

この図面は物件情報の一部を抜粋しております(現況優先)
付帯条件や別途料金が発生する場合がありますのでご確認ください

物件種目	貸アパート
最寄駅	大和駅
間取タイプ	2DK
賃料	50,000円
賃貸条件	礼金0ヶ月 敷金1ヶ月

物件所在地	〒242-0021 神奈川県大和市中央7丁目1-22		
交通	相鉄本線 小田急江ノ島線 大和駅 徒歩7分		
建物	建物名・号室	すずき荘 5号	
	構造・規模	木造スレート葺2階建4世帯	
	使用部分面積	36.36㎡	
間取内訳	洋7 和6 DK3		
築年月	1975年(昭和50年)11月築	契約期間	2年
管理費等	なし		
駐車場	敷地内に月極駐車場有り※左記駐車場詳細参照		
保険	当社指定保険900円/月		
保証会社	利用必須：初回 賃料等総額の70%or100% (最低保証料20,000円)		
	月々賃料等総額の1%、更新手数料11,000円(税込)/年		
鍵交換手数料	22,000円(税込)		
更新料	新賃料の0.5ヶ月分		
現況	空室		
入居日	即入居可能		
備考	・ライフサポート24プラス 1,650円/月※加入必須 ・退去時ハウスクリーニング代47,268円(税込) ・退去時エアコン清掃代13,200円(税込)/台 ・1年未満の解約で賃料1ヶ月分の違約金あり ・保証会社、連帯保証人の併用となります ・審査内容により上記条件が変更になる場合があります		



神奈川県免許(14)第7908号

株式会社 山口不動産

創業50周年 <https://www.yamaguchi-re.co.jp>

〒242-0016

神奈川県大和市大和南二丁目2番20号

TEL046-261-2222 FAX046-261-0880

営業時間：10:00~18:00 定休日：水曜日、祝日及び第3・第4火曜日

取引態様：専任媒介

手数料：借主100%
客付100%

情報公開日：2024.03.23