

貸マンション

海老名駅

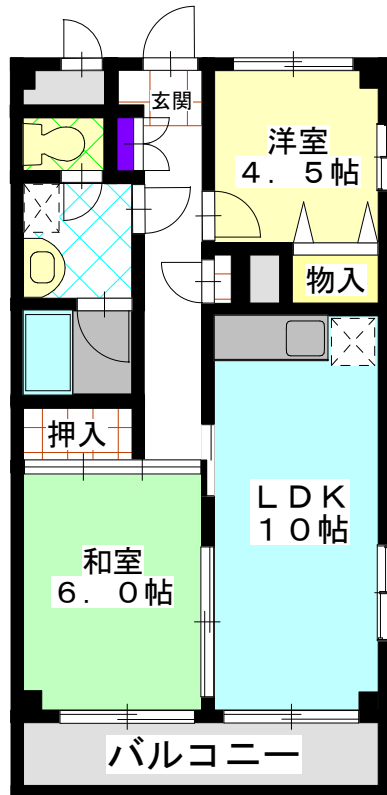
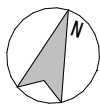
パストラル綾瀬 201

主要採光面：南東
バス・トイレ別、収納スペース、モニター付きインターホン、給湯、バルコニー、ガスコンロ設置可、エレベーター、防犯カメラ
室内洗濯機置場、独立洗面台、プロパンガス、エアコン、CATV

- エレベーター完備
- ファミリーマートまで約4分
- エイビイまで約7分

賃料半額キャンペーン

※契約開始月から6ヶ月目まで月額賃料33,500円になります。
7ヶ月目以降、月額賃料67,000円になります。
※短期（2年以内・更新せず）に解約の場合、賃料1ヶ月分相当額（67,000円）の違約金が発生します。
※法人契約は半額キャンペーン対象外です。



物件種目	貸マンション	
最寄駅	海老名駅	
間取タイプ	2LDK	
賃貸条件	賃料 33,500円 (67,000円)	
	礼金 1ヶ月 (67,000円)	敷金 2ヶ月 (134,000円)

物件所在地	〒252-1133 神奈川県綾瀬市寺尾本町1丁目19-2		
交通	小田急線・相鉄本線		
	海老名駅 バス7分『富士塚』徒歩5分		
建物	建物名	パストラル綾瀬 201	
	構造・規模	鉄筋コンクリート造6階建28世帯	
	使用部分面積	51.36㎡	
	間取内訳	洋4.5 和6 LDK10	
築年月	1995年(平成7年)6月築	契約期間	2年
管理費等	なし		
駐車場	敷地内に有り 別途契約6,600円/月(空き要確認)		
保険	当社指定の保険25,000円/2年間		
保証会社	利用必須：初回 賃料等総額の70%or100%		
	月々賃料等総額の1%、更新手数料11,000円(税込)/年		
鍵交換手数料	16,500円	仲介手数料	1.1ヶ月(税込)
更新料	新賃料の1ヶ月分		
現況	空室		
入居日	即入居可能		
備考	<ul style="list-style-type: none"> ・駐輪場(バイク250CCまで可)無料 ・駐車場契約の際、敷0礼0 更新料1ヶ月/2年 仲介手数料1.1ヶ月 		

この図面は物件情報の一部を抜粋しております(現況優先)
付帯条件や別途料金が発生する場合がありますのでご確認ください ※写真は別の部屋のものです



神奈川県知事(13)第7908号

株式会社 山口不動産

<https://www.yamaguchi-re.co.jp>

〒242-0016

神奈川県大和市大和南二丁目2番20号

TEL046-261-2222 FAX046-261-0880

営業時間：10：00～18：00 定休日：水曜日、祝日及び第3・4火曜日

取引態様：専任媒介

手数料：借主100%
客付100%

情報公開日：2021.03.24